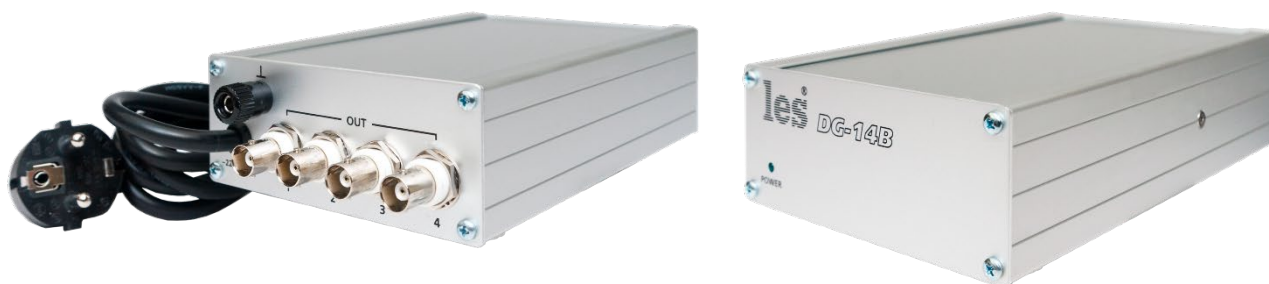




Генератор синхросигналов

DG-14B



РУКОВОДСТВО ПОЛЬЗОВАТЕЛЯ

Перед эксплуатацией аппарата внимательно прочтите данное руководство и сохраните его для дальнейшего использования.

Безопасность

- Для снижения риска возникновения пожара или удара электрическим током:
 - Не подвергайте данное оборудование воздействию дождя и влаги;
 - Используйте и храните его только в сухих местах;
 - Держите оборудование на безопасном расстоянии от любых жидкостей. Не помещайте ёмкости с жидкостью на оборудование;
 - Используйте только рекомендуемые дополнительные принадлежности.
- Для чистки корпуса используйте сухую или слегка влажную салфетку. Не пользуйтесь растворителями, не допускайте попадания внутрь корпуса влаги, кислот и щелочей.
- Для снижения риска поражения электрическим током - не снимайте крышку изделия. Внутри устройства нет деталей, подлежащих обслуживанию пользователем. Все необходимые органы управления и коммутационные разъёмы вынесены на переднюю и заднюю панели. При необходимости ремонта - обратитесь к производителю либо поставщику оборудования.
- Если не указано особо, оборудование должно эксплуатироваться только в пределах рабочей температуры: от +5° до +40° С, относительной влажности не более 80% и при отсутствии постоянной вибрации.
- Не подвергайте прибор воздействию избыточного тепла и влажности. После транспортировки устройства при минусовых температурах, перед включением в сеть, необходимо дать ему прогреться при комнатной температуре в течение 2 - 3 часов.
- Данное оборудование предназначено для использования только квалифицированным персоналом.
- Разъёмы шнура электропитания прибора всегда должны быть в рабочем состоянии. Для полного отключения оборудования от сети переменного тока, полностью отсоедините шнур электропитания.
- Во всех случаях корпус оборудования должен быть заземлён.

Оглавление

ОБЩЕЕ ОПИСАНИЕ, НАЗНАЧЕНИЕ ПРИБОРА	4
КОНСТРУКТИВНОЕ ИСПОЛНЕНИЕ	5
УСТАНОВКА И ПОДГОТОВКА К РАБОТЕ	5
ТЕХНИЧЕСКИЕ ХАРАКТЕРИСТИКИ	6
КОМПЛЕКТНОСТЬ ПОСТАВКИ	6
ГАРАНТИЙНЫЕ ОБЯЗАТЕЛЬСТВА	7
<i>Условия гарантии</i>	7
<i>Доставка оборудования</i>	7

ОБЩЕЕ ОПИСАНИЕ, НАЗНАЧЕНИЕ ПРИБОРА

Генератор синхросигналов DG-14В предназначен для взаимной синхронизации телевизионного оборудования стандарта PAL В, G.

Генератор вырабатывает сигнал "черного поля", содержащий полную синхросмесь и вспышки цветовой поднесущей PAL в соответствии с CCIR-624/ SMPTE-170M и выдаёт её на 4 независимых выхода.

Цифровое построение генератора обеспечивает высокую стабильность формы сигналов и их фазовых взаимоотношений. В частности, фаза SC/H (взаимное положение поднесущей и фронта синхроимпульса в поле №1 8-полевой последовательности) поддерживается с точностью не хуже $\pm 0.8^\circ$.

Применение высокоточного термокомпенсированного опорного генератора обеспечивает высокую точность выходной частоты, необходимую для вещательных применений.

Внимание!!!

Производитель оставляет за собой право вносить незначительные изменения в конструкцию и схему прибора, не влияющие на его функциональные свойства.

КОНСТРУКТИВНОЕ ИСПОЛНЕНИЕ

Генератор синхросигналов DG-14B выполнен в виде одного блока размером 103 x 42 x 168 мм, предназначенного для установки на стол или полку.

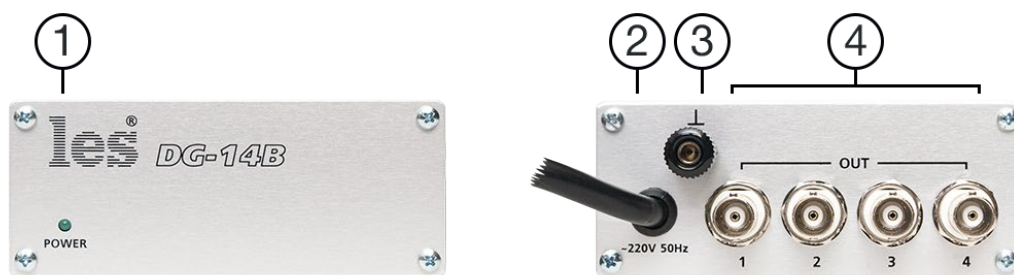


Рисунок 1

1. Индикатор «POWER»

Индикатор сетевого питания;

2. Кабель «~220V 50Hz»

Ввод сетевого питания;

3. Клемма

Клемма заземления;

4. Разъёмы «OUT»

Четыре разъёма BNC: выходы синхросигнала. Предназначены для подключения приёмников сигнала;

УСТАНОВКА И ПОДГОТОВКА К РАБОТЕ

Расположите прибор в удобном для работы месте.

Подключите клемму сигнального заземления, расположенную на задней стенке, к общей шине заземления.

Подключите к выходным разъёмам, расположенным на задней панели, необходимые устройства.

Подключите сетевой шнур к розетке 230 В, должен загореться индикатор сетевого питания

Генератор синхросигналов DG-14B не требует дополнительной настройки и сразу готов к работе.

Внимание!!!

Генератор синхросигналов DG-14B не имеет выключателя электропитания. При подключении кабеля питания к розетке 230 В, генератор включается сразу.

ТЕХНИЧЕСКИЕ ХАРАКТЕРИСТИКИ

Общие

Стандарт сигнала	PAL, 50Гц, 625 строк
Частота заполнения вспышки	4.43361875 МГц
Стабильность частоты кратковременная	± 0.3 ppm
Стабильность частоты долговременная, в диапазоне температур 10-40 °С	± 1 ppm
Диапазон подстройки частоты	± 3 ppm
Абсолютная фаза поднесущей (SC/H), не более	0 ± 0.8 град
Выходные разъёмы	BNC
Размах синхроимпульса выходного сигнала	300 мВ
Стабильность размаха выходных сигналов	± 5 мВ
Тип выходов	несимметричные, с общей землёй
Развязка между выходами	не менее 34 дБ
Выходное сопротивление	75 ± 0.7 Ом
Взвешенный ($T=330$ нс) уровень собственных шумов, не более	0.5 мВ ср. кв

Электропитание

Напряжение питания	230 В $\pm 10\%$
Количество блоков питания	1
Потребляемая мощность	менее 15 Вт

Физические

Диапазон рабочих температур	+ 5 °С... + 40 °С
Габаритные размеры (Ш x В x Г)	103 x 42 x 168 мм
Вес	0,8 кг

КОМПЛЕКТНОСТЬ ПОСТАВКИ

Синхрогенератор DG-14B	1 шт.
Руководство пользователя	1 шт.

ГАРАНТИЙНЫЕ ОБЯЗАТЕЛЬСТВА

Фирма ЛЭС-ТВ, производитель изделия, гарантирует нормальное функционирование и соответствие параметров указанным выше при условии соблюдения требований эксплуатации.

Срок гарантии составляет 24 (двадцать четыре) месяца со дня приобретения.

Дефекты, которые могут появиться в течение гарантийного срока, будут бесплатно устранены фирмой ЛЭС-ТВ.

УСЛОВИЯ ГАРАНТИИ

1. Гарантия предусматривает бесплатную замену частей и выполнение ремонтных работ.
2. В случае невозможности ремонта производится замена изделия.
3. Гарантийное обслуживание не производится в случаях:
 - наличия механических повреждений;
 - самостоятельного ремонта или изменения внутреннего устройства;
 - попадания внутрь посторонних предметов или жидкостей;
 - наличия дефектов, вызванных стихийными бедствиями,
 - превышения предельно допустимых параметров входных и выходных сигналов, питающего напряжения и условий эксплуатации.
4. Случаи, безусловно не являющиеся гарантийными: разрушение компонентов прибора из-за перенапряжений в питающей сети или входных сигналах, вызванных, например, грозовыми разрядами или другими причинами.
5. Гарантийное обслуживание производится в фирме ЛЭС-ТВ.

ДОСТАВКА ОБОРУДОВАНИЯ

Для выполнения гарантийного ремонта оборудования, доставка осуществляется владельцем изделия по адресу:

117246, г. Москва, Научный проезд, дом 20, стр. 2., компания «ЛЭС-ТВ».

Телефон: +7 (499) 995-05-90



© ООО «ЛЭС-ТВ» (Лабораторные Электронные Системы)
117246, Г. Москва, Научный проезд, дом 20, стр. 2.
тел. +7 (499) 995-05-90, e-mail: info@les.ru, www.les.ru